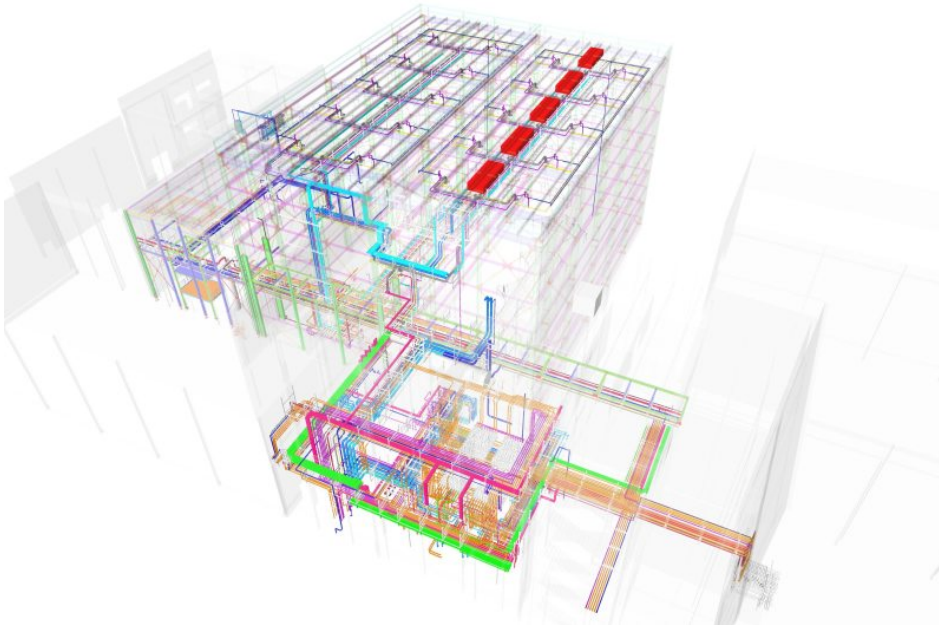


## Effizienter Anlagenbau

Artikel vom **22. August 2024**

Anlagen für die Herstellung von AfG



Effiziente Produktionsanlagen erfordern ein tiefes Prozessverständnis (Bild: Ruland Engineering & Consulting).

Für das erfolgreiche Engineering einer Anlage ist entscheidend, den gesamten Herstellungsprozess sowie seine Möglichkeiten, aber auch Limitierungen zu verstehen. Oft lohnt es sich, die Zeit in einem Consulting-Projekt für ein tiefgehendes Verständnis für die Produkte und die Einflussfaktoren der verschiedenen Parameter zu investieren. Ein Blockbild visualisiert grundsätzliche Abläufe und macht den gesamten Produktionsprozess klar. Je klarer dieses Bild ist, desto einfacher können der Herstellungsprozess und der Produktionsablauf gestaltet werden. Gerade bei komplexen Prozessen hilft der schnelle Gesamtüberblick über die Produktionsanlage, die Programmierung und Visualisierung leicht verständlich zu machen und die Bedienung einfach zu halten. Je besser das Prozessverständnis, desto besser ist die Basis für das Detail-Engineering aller Anlagenkomponenten. Nachträgliche Änderungen werden reduziert und hohe Nachtragskosten vermieden. Mit einer klaren Vorstellung vom Projektablauf können auch klare Zuständigkeiten definiert werden. Dies erleichtert das

Projektmanagement, Entscheidungen werden schnell und unkompliziert getroffen. Ein wichtiger Punkt in Engineering und Kostenplanung ist, welche Infrastruktur für die Medienversorgung bereitgestellt werden muss. Fehler bei der Dimensionierung von Rohrleitungen, Medienanschlüssen oder der Energieversorgung können sowohl die Peak-Leistung als auch die Dauerleistung einer Anlage stark beeinträchtigen. Ein schlüssiges Hygienekonzept wirkt sich günstig auf die Kosten der laufenden Produktion aus und verringert Kontaminationsrisiken. Letztendlich bedeutet optimiertes Prozess- und Anlagen-Design, alle möglichen Risiken gut auszubalancieren und auf dieser Basis die Produktionsabläufe festzulegen.

## Alle Leistungen aus einer Hand

Insgesamt ist effizienter Anlagenbau von einem klaren Verständnis der Prozessabläufe sowie einer durchdachten Planung der Infrastruktur, Hygienemaßnahmen und Automationskonzepten geprägt. Diese Faktoren bilden den roten Faden für erfolgreiche Projekte und wettbewerbsfähige Produktionen. [Ruland Engineering & Consulting](#) ist auf Prozessanlagen für Flüssigprodukte spezialisiert und bietet von der Beratung über das Engineering bis zum Bau vollautomatisierter Produktionsstätten alle Leistungen aus einer Hand an. Seit mehr als zwanzig Jahren ist das Unternehmen Partner für effiziente Anlagen und legt nach eigener Angabe hohen Wert auf umfassendes Projektmanagement sowie die Begleitung seiner Kunden mit produktspezifischen Lösungen im Anlagenbau.

---

### Hersteller aus dieser Kategorie

---

#### **KHS GmbH**

Juchostr. 20

D-44143 Dortmund

0231 569-0

[info@khs.com](mailto:info@khs.com)

[www.khs.com](http://www.khs.com)

[Firmenprofil ansehen](#)

---

#### **Clemens Getränketechnik GmbH & Co. KG**

Justus-von-Liebig-Str. 1a

D-54516 Wittlich

06571 929-136

[info@clemens-gt.com](mailto:info@clemens-gt.com)

[www.clemens-gt.com](http://www.clemens-gt.com)

[Firmenprofil ansehen](#)

---

#### **Anton Paar Germany GmbH**

Hellmuth-Hirth-Str. 6

D-73760 Ostfildern

0711 72091-0

[info.de@anton-paar.com](mailto:info.de@anton-paar.com)

[www.anton-paar.com](http://www.anton-paar.com)

[Firmenprofil ansehen](#)

---

