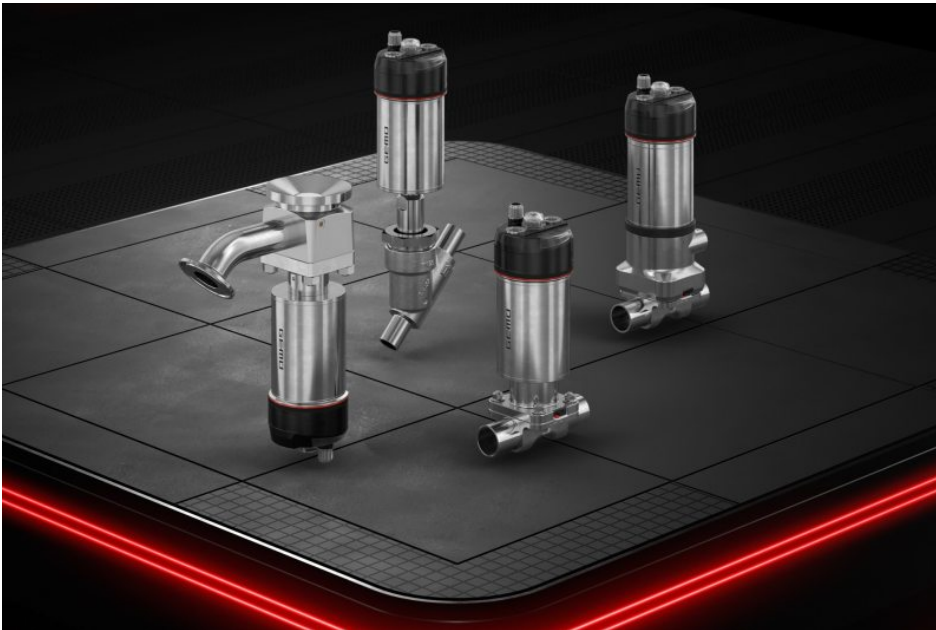


Pneumatische Ventile

Artikel vom 28. August 2024

Ventile



Die neue Plattformgeneration pneumatischer Ventile vereint Effizienz, Flexibilität und Langlebigkeit (Bild: Gemü).

Der Ingelfinger Ventilhersteller [Gemü](#) hat mit den Ventilen der Reihe »Leap« eine neue, modulare Produktgeneration eingeführt. Die Ventile verfügen über einheitliche Antriebsmodule, die eine flexible Anpassung an unterschiedliche Anforderungen ermöglichen. Den Auftakt der neuen Generation bilden vier Produkte. Die pneumatischen Membranventile »D40/D41« sind für aseptische Herstellverfahren konzipiert. Das Dichtprinzip der Ventile basiert auf einer neuen Membrane, die laut Hersteller durch konstruktive Änderungen eine längere Lebensdauer erreicht. Die beiden Ventile unterscheiden sich in der Montage. Während »D40« über vier Bundmuttern montiert wird, erfolgt die Montage des Ventils »D41« mittels »EasyLock«-Technologie über ein Zentralgewinde ohne lose Bauteile. Für einen großen Medien- und Umgebungstemperaturbereich wurde das pneumatische Sitzventil »S40« entwickelt. Es ist mit allen bestehenden 2/2-Wege-Sitzventilkörpern in Schrägsitz- oder Geradsitzausführung des Ventilspezialisten kompatibel. »P40« ist ein pneumatisches

Bodenablassventil mit der speziellen »Plug Diaphragm (PD)«-Technologie. Das Dichtelement wurde speziell für das Bodenablassventil entwickelt und gewährleistet laut Hersteller neben der optimierten Leerlaufeigenschaft einen wartungsarmen Betrieb. Durch die dynamische Vorspannung des Dichtelements wird eine langfristige Ventildichtheit über die gesamte Lebensdauer des Dichtelements sichergestellt. Der elektrische Stellungsrückmelder »12A0« ist mit modernen Kommunikationsschnittstellen, integrierter Sensorik und sicherer Bedienmöglichkeit über die App des Ventilspezialisten ausgestattet.

Hersteller aus dieser Kategorie

TLV Euro Engineering GmbH

Daimler-Benz-Str. 16-18

D-74915 Waibstadt

07263 9150-0

info@tlv-euro.de

www.tlv.com

[Firmenprofil ansehen](#)
