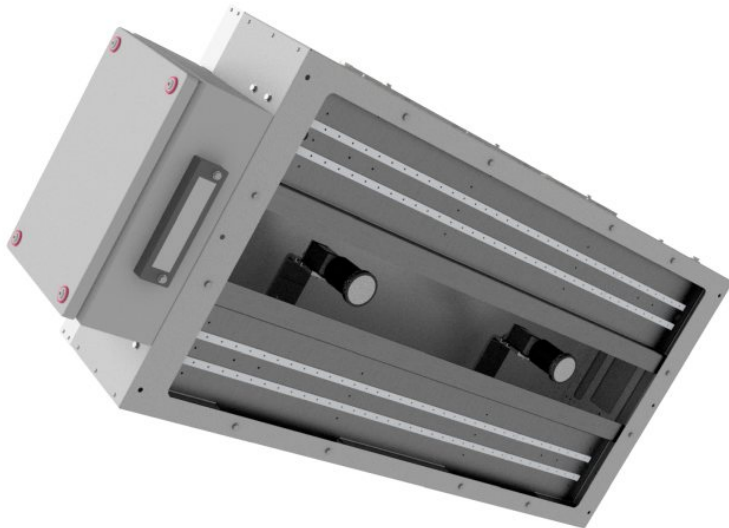


## Flexible Formenleerkontrolle

Artikel vom **18. Juni 2025**

Mess- und Prüfgeräte, Sensoren

Bi-Ber erweitert sein Portfolio für die Süßwarenindustrie um ein kompaktes Inspektionssystem zur Formenleerkontrolle, das sich individuell in Produktionslinien integrieren lässt. Die in fünf Varianten verfügbare Lösung nutzt Farbkameras zur Detektion von Produktrückständen und bietet eine lebensmitteltaugliche, optional IP67-geschützte Ausführung mit flexibler Bedien- und Auswertetechnik.



Lebensmitteltauglich und kompakt: das optische Inspektionssystem für die Formenleerkontrolle (Bild: Bi-Ber).

Der Bildverarbeitungsexperte Bi-Ber ergänzt sein Programm für die Süßwarenindustrie um ein platzsparendes Inspektionssystem zur Formenleerkontrolle. Anlagenbauer können das Modul individuell in die jeweilige Produktionslinie integrieren. Auch bietet das Unternehmen eine mehrsprachige Windows-basierte Prüfsoftware an, die kontinuierlich um zusätzliche Funktionen erweitert wird.

## Fünf Standardvarianten erhältlich

Die Hardware ist in fünf Standardvarianten für Formbreiten bis 1100 mm erhältlich. Auch kundenspezifische Konstruktionen sind möglich. Ein oder mehrere Farbkameras werden dabei in einem Edelstahlgehäuse mit Prozessabschirmung über dem Förderband installiert und prüfen Leerformen aus Polycarbonat, Metall oder Silikon im laufenden Betrieb auf Produktrückstände. Der zugehörige Panel-PC gibt Prüfergebnisse und Signale zur Ausschleusung verschmutzter Formen an die Anlagensteuerung aus. Das Inspektionssystem ist lebensmitteltauglich und wird optional in Schutzart IP67 ausgeführt. Das Modell »Basis« vereint Kameras, Beleuchtung und Touch-Panel-PC in einem Edelstahlschrank, der direkt über der Förderanlage montiert wird. Aufgesetzt ist eine Signalampel. Die Verwendung mehrerer Kameras ermöglicht bei kurzem Arbeitsabstand große Überwachungsbreiten. Gute Fremdlichtabschirmung durch den Schaltschrank gewährleistet eine hohe, wiederholbare Aufnahmequalität. Beidseitige Türen im Schaltschrank bieten einen guten Zugang zur Anlage. Beim Modell »Separat« sind Aufnahmetechnik und Rechner in zwei getrennten Schaltkästen untergebracht. Der Schrank mit Bedienpanel und Signalampel lässt sich frei positionieren, sodass er gut zugänglich ist. Das Modell »Flexibel« mit einer flachen Kamera- und Beleuchtungsbaugruppe und ebenfalls separatem Bedienschaltschrank wurde speziell für geschlossene Anlagen und Aufstellorte mit geringer lichter Höhe entwickelt. Das neue Modell »Panel« ist eine Abwandlung davon, ohne PC-Schaltschrank und Signalampel. Nur die unbedingt benötigte Ausstattung enthält das Modell »Compact« und beinhaltet z. B. keine Signalampel.

---

### Hersteller aus dieser Kategorie

---

#### **Balluff GmbH**

Schurwaldstr. 9  
D-73765 Neuhausen a.d.F.  
07158 173-0  
[balluff@balluff.de](mailto:balluff@balluff.de)  
[www.balluff.com](http://www.balluff.com)  
[Firmenprofil ansehen](#)

---

#### **Jumo GmbH & Co. KG**

Moritz-Juchheim-Str. 1  
D-36039 Fulda  
0661 6003-0  
[mail@jumo.net](mailto:mail@jumo.net)  
[www.jumo.net](http://www.jumo.net)  
[Firmenprofil ansehen](#)

---

#### **Xylem Analytics Germany Sales GmbH & Co. KG**

Am Achalaich 11  
D-82362 Weilheim  
0881 183-0  
[info.XAGS@xylem.com](mailto:info.XAGS@xylem.com)  
[www.xylemanalytics.com](http://www.xylemanalytics.com)  
[Firmenprofil ansehen](#)

---

