

## Transportbänder für präzises Verpacken

Artikel vom **29. Oktober 2025**

Lagertechnik und Fördereinrichtungen

Habasit präsentierte auf der Fachpack 2025 sein breites Portfolio an Zahnriemen und Transportbändern für Verpackungslösungen in der Lebensmittelindustrie.



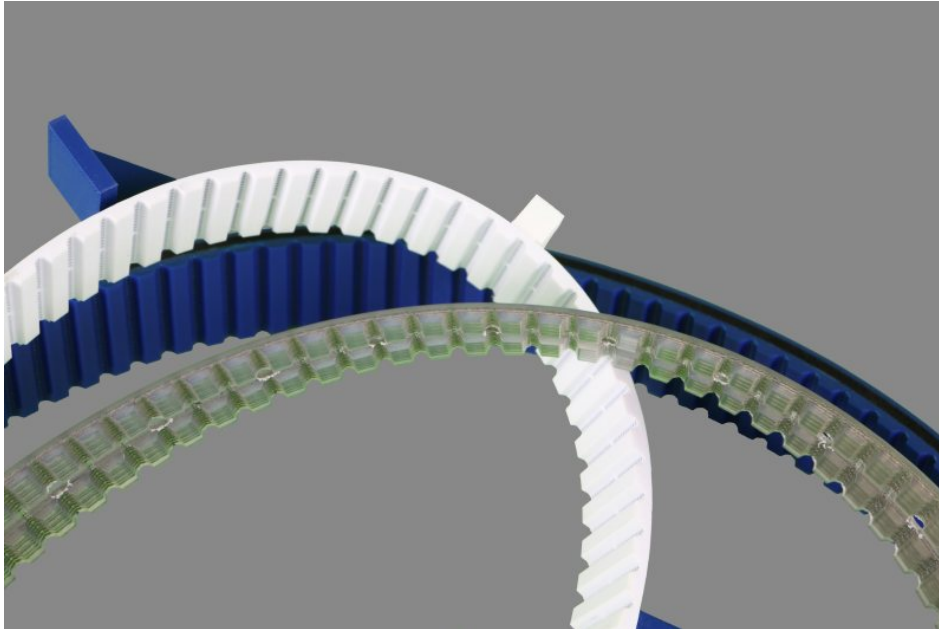
Transportbänder sorgen für exakten Transport in Verpackungsanlagen (Bild: Habasit).

Verpackungsprozesse stellen hohe Anforderungen an die Fördertechnik. Güter müssen zum exakt definierten Zeitpunkt an einen exakt definierten Ort transportiert werden. Habasit entwickelt und fertigt speziell für solche Anforderungen Transport- und Prozessbänder sowie Zahnriemen und hat die Fachpack genutzt, um dieses umfangreiche Portfolio zu präsentieren.

### Zahnriemen: Präzision in jeder Bewegung

Die Zahnriemen der Reihe »HabaSYNC« können speziell auf die Anforderungen der Verpackungstechnik gefertigt werden. Ob Abfüllen, Folienaufbringung, Etikettieren oder

Kistentransport – mit einer breiten Auswahl an Riementypen, Beschichtungen und Zusatzprofilen lassen sie sich genau an das jeweilige Fördergut anpassen – auch für sensible Branchen wie die Lebensmittelindustrie.



Zahnriemen decken in der Verpackungstechnik ein breites Anforderungsspektrum ab (Bild: Habasit).

Mitnehmerprofile können in Sonderformen und -größen mithilfe moderner CNC-Technologie, Spritzguss oder 3D-Druck individuell hergestellt werden. Für Anwendungen mit besonders engen Toleranzen oder komplexen Lochbildern kommen Vakuum-Zahnriemen zum Einsatz, bei denen die Perforation hochpräzise per Wasserstrahltechnik erfolgt. Auf diese Weise wird ein schlupffreier Transport in der Applikation sichergestellt. Mechanische Verbindungsmöglichkeiten wie »HabaSYNC Hinge Joint« oder »Pin Joint« erleichtern Montage und Wartung. Sie ermöglichen schnelle Riemenwechsel und reduzieren damit Stillstandzeiten sowie Umrüstkosten auf ein Minimum.

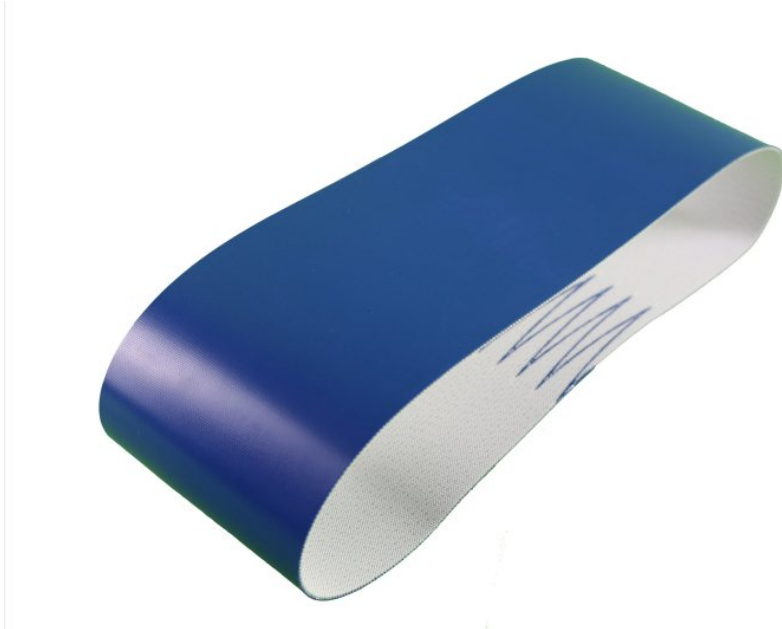
## **Gewebebänder: vielseitig in Verpackungslinien**

In vielen Verpackungslinien kommen semi-elastische Gewebebänder von Habasit zum Einsatz. Der spezielle Gewebeaufbau, etwa beim Bandtyp »NSL-02SSBV«, sorgt für hohe Spurtreue und gleicht kleinere Ausrichtungsfehler in der Förderanlage zuverlässig aus. Die stark haftende, antistatische Oberfläche und die schwere Entflammbarkeit machen das Band vielseitig einsetzbar. Dank seiner Flexibilität eignet es sich auch für Förderanlagen mit kleinen Trommeldurchmessern. Einfache Montage und Wartung tragen zusätzlich zur Senkung der Betriebskosten bei.



In vielen Verpackungslinien kommen semi-elastische Gewebebänder mit speziellem Gewebeaufbau zum Einsatz (Bild: Habasit).

Der Bandtyp »XVT-2823« bietet ähnliche Eigenschaften, verfügt jedoch über eine matte Oberfläche und ist speziell für Anwendungen in der Lebensmittelverpackung konzipiert.

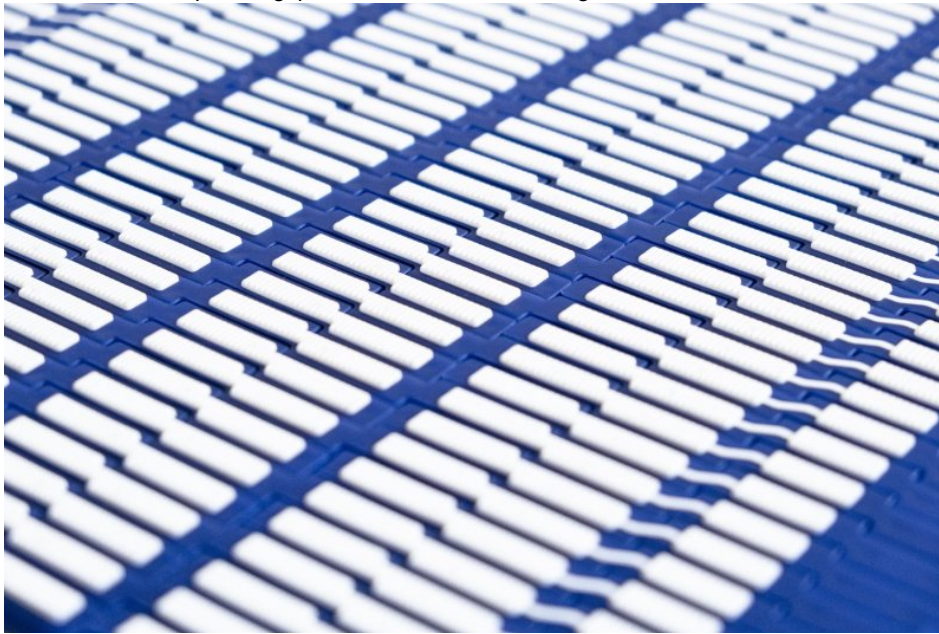


Bandtyp »XVT-2823« speziell für die Lebensmittelindustrie (Bild: Habasit).

## **Modulbänder: robust, hygienisch und leistungsstark**

Kunststoff-Modulbänder der Reihe »HabasitLINK« bieten hohe Festigkeit, Langlebigkeit und einfache Wartung. Sie benötigen keine Vorspannung und sind unempfindlich gegenüber Spurfehlern, etwa durch suboptimales Anlagendesign oder Verschmutzungen. Der formschlüssige Antrieb per Zahnrad verhindert ein Durchrutschen und garantiert einen zuverlässigen Betrieb mit minimalen Ausfallzeiten. Dank ihrer Beständigkeit gegen hohe Temperaturen eignen sich die Modulbänder

besonders für Verpackungsprozesse in der Herstellung von Backwaren.



Modulband »Micropitch« mit gummierter Oberfläche (Bild: Habasit).

»Micropitch«-Bänder mit »HighGrip«-Oberfläche eignen sich besonders für Steigungen und Gefälle: Sie verhindern ein Verrutschen des Förderguts und ermöglichen einen sicheren Transport auch auf engem Raum – inklusive enger Übergänge.

---

#### Hersteller aus dieser Kategorie

---

##### **Forbo Siegling GmbH**

Lilienthalstr. 6/8

D-30179 Hannover

0511 6704-0

[siegling@forbo.com](mailto:siegling@forbo.com)

[www.forbo-siegling.com](http://www.forbo-siegling.com)

[Firmenprofil ansehen](#)

---

##### **Linde Material Handling GmbH**

Carl-von-Linde-Platz

D-63743 Aschaffenburg

06021 99-0

[info@linde-mh.de](mailto:info@linde-mh.de)

[www.linde-mh.de/Getraenkeindustrie/](http://www.linde-mh.de/Getraenkeindustrie/)

[Firmenprofil ansehen](#)

---

##### **KHS GmbH**

Juchostr. 20

D-44143 Dortmund

0231 569-0

[info@khs.com](mailto:info@khs.com)

[www.khs.com](http://www.khs.com)

[Firmenprofil ansehen](#)

---

