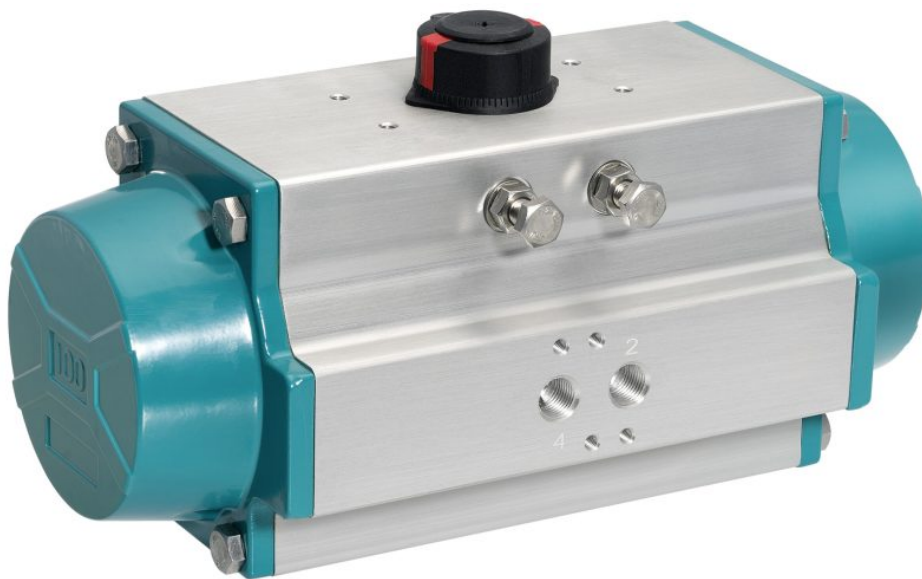


Ventilantriebe für pneumatisch betätigte Schwenkarmaturen

Artikel vom 4. November 2020

Ventile



Pneumatischer Antrieb für Schwenkarmaturen (Bild: Gemü).

Der Ventilspezialist Gemü erweitert sein Portfolio der pneumatisch betätigten Absperrklappen und Kugelhähne und bietet zukünftig auch Varianten mit einfachem »Basic«-Antrieb an. Der Antrieb ist laut Hersteller konform mit der Norm EN15714-3. Die Antriebe sind für pneumatisch betätigte Absperrklappen und Kugelhähne erhältlich. Die einfachwirkende Ausführung »GSR« sowie die doppelwirkender Ausführung »GDR« sind für einfache Auf/Zu-Anwendungen in nicht aggressiven Umgebungen geeignet. Die Endlagen sind mit $\pm 5^\circ$ einstellbar. Die Antriebe können mit einem Steuerdruck von minimal 2,5 bar und maximal 8 bar angesteuert werden und sind für geringe bis mittlere Schaltwechsel geeignet. Eine optische Stellungsanzeige ist durch einen Puck mit Skalenring realisiert, um schnell und einfach die Stellung der Klappenscheibe in der Rohrleitung zu ermitteln. Der genormte Flanschanschluss nach DIN EN ISO 5211 von F03-F14 ermöglicht eine einfache und schnelle Montage auf Schwenkarmaturen des Herstellers mit den Nennweiten bis maximal DN 350. Die Antriebe verfügen zudem über

eine Schnittstelle nach VDI/VDE3845 für Stellungsrückmelder, Vorsteuerventil und weiteres Zubehör. Das Gehäuse aus Aluminium und der epoxidbeschichtete Deckel schützen die Antriebe vor Korrosion.

Hersteller aus dieser Kategorie

TLV Euro Engineering GmbH

Daimler-Benz-Str. 16-18

D-74915 Waibstadt

07263 9150-0

info@tlv-euro.de

www.tlv.com

[Firmenprofil ansehen](#)
