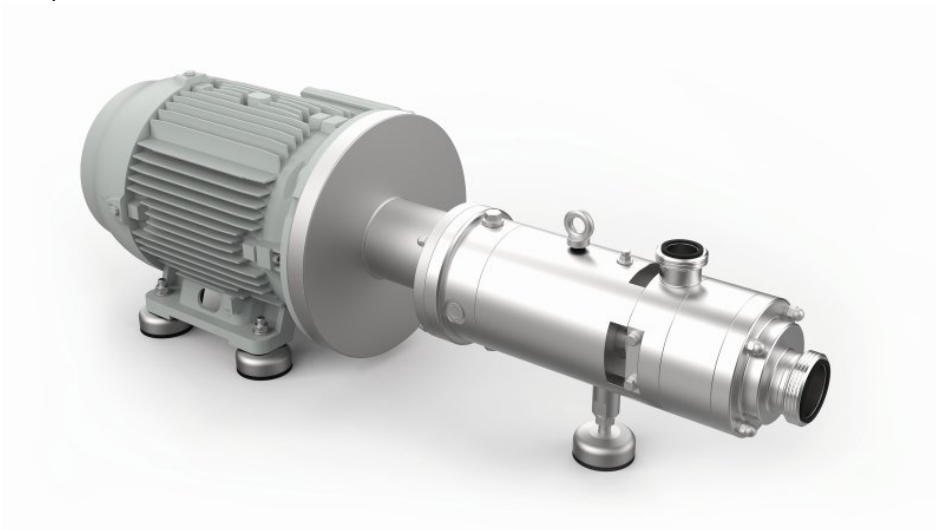


Hygiene-Schraubenspindelpumpen

Artikel vom 19. August 2021
Pumpen



Die Schraubenspindelpumpe aus Ganzmetall ist für Durchflussmengen von bis zu 200 m³/h konzipiert (Bild: Netzsch).

In Schraubenspindelpumpen von [Netzsch](#) sorgt die Spindel laut Hersteller für hohe Wirkungsgrade und gutes Saugvermögen bei hohen Standzeiten und geringem Wartungsaufwand. Um auch in hygienesensiblen Bereichen die Vorteile der Technologie anbieten zu können, entwickelte das Unternehmen die Pumpe »Notos 2NSH«, die die Vorzüge der Schraubenspindelpumpe mit denen einer Hygienepumpe kombiniert. Die Ganzmetallpumpe wurde für Durchflussmengen von bis zu 200 m³/h und Förderdrücke bis zu 16 bar entwickelt. Ohne Toträume im Inneren stellt die Pumpe keine Kontaminationsrisiken für sensible Medien dar, zudem ist sie CIP- und SIP-fähig. Laut Hersteller hat die Pumpe die Tests zur EHEDG-Zertifizierung (EL Class I) in der FSIP-Version (Full Service in Place) erfolgreich bestanden. Der CIP-Prozess profitiert vom Förderprinzip mit Schraubenspindeln. Während der Reinigung kann die Fördermenge dieser Hygienepumpe erhöht werden. Die Reinigungslösungen passieren dadurch die Pumpe sowie nachfolgende Anlagenkomponenten in der für die Reinigung erforderlichen, hohen Durchflussgeschwindigkeit, sodass keine zusätzliche Reinigungspumpe notwendig ist.

Hersteller aus dieser Kategorie

Dr. Jessberger GmbH

Jägerweg 5-7

D-85521 Ottobrunn

089 666633-400

info@jesspumpen.de

www.jesspumpen.de

[Firmenprofil ansehen](#)

Pumpenfabrik Wangen GmbH

Simoniusstr. 17

D-88239 Wangen

mail@wangen.com

www.wangen.com

[Firmenprofil ansehen](#)

Seepex GmbH

Scharnhölzstr. 344

D-46240 Bottrop

02041 996-0

info@seepex.com

www.seepex.com

[Firmenprofil ansehen](#)
