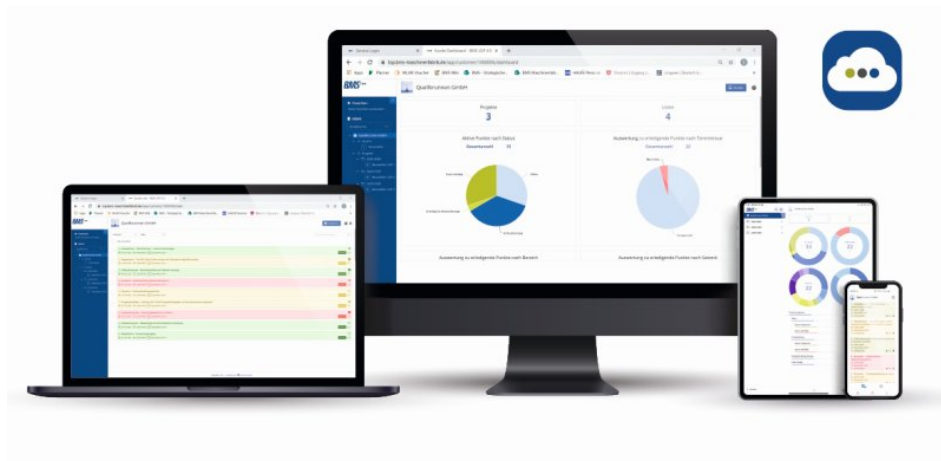


# Cloudbasiertes Projektmanagement

Artikel vom 7. August 2022

IT



Cloudbasiertes Projektmanagement stellt immer aktuelle Informationen bereit und erleichtert die Projektabwicklung (Bild:BMS).

Das klassische Projektmanagement arbeitet definierte Meilensteine nacheinander ab, bis das Projekt abgeschlossen ist. Das zur Steuerung erforderliche Wissen muss aus zahlreichen Quellen recherchiert oder abgeleitet werden. Bei der Entwicklung der digitalen Projektplattform »LOP 4.0« orientierte sich [BMS](#) dagegen an den Prinzipien des postmodernen Projektmanagements, bei dem teamorientiert auf einer virtuellen Informations- und Kommunikationsplattform gearbeitet wird. Jedes Teammitglied hat dabei den gleichen und immer aktuellen Blick auf die Ist-Situation und kann Anregungen mit in die Projektumsetzung einbringen.

## Multiuserfähige Cloud-Plattform

Für Anwender bedeutet dies keine Excel-Listen mehr, sondern eine multiuserfähige Cloud-Plattform. Wenn zehn Firmen früher z. B. eine Anlage aufgebaut haben, bedeutete das zehn Excel-Listen, die gegeneinander abgeglichen werden mussten. Mit der cloudbasierten Plattform ist es dagegen ein echtes Miteinander, Projektleitende können viel schneller reagieren, Fotos oder Videos hochladen und zur Diskussion stellen. Diese Transparenz hilft beim Abwickeln eines komplexen Projekts. Daraus resultiert ein maximaler Informationsgrad für die beteiligten Gewerke sowie den Kunden,

relevante Daten werden automatisch gefunden und müssen nicht erst aufwendig gesucht werden. Auf die Cloud-Lösung greifen alle Projektbeteiligten über das Internet mit einem Passwort zu. Eine spezielle Software ist nicht erforderlich. Die digitale Projektplattform bildet den aktuellen Status während der Baustellenphase von der Auslieferung bis zur Inbetriebnahme mit höchstmöglicher Transparenz ab. Dazu wird unter anderem grafisch dargestellt, wie viele Aktionen zurzeit offen, in Bearbeitung oder abgeschlossen sind. Über eine Filterfunktion lassen sich Informationen darüber hinaus schnell und gezielt generieren. Möglichst zeitnah soll dieser moderne Ansatz jetzt auf die im Projektmanagement vor- bzw. nachgelagerten Stationen wie Vertrieb, Konstruktion, Produktion oder Service übertragen werden.



**BMS Maschinenfabrik GmbH**  
**Infos zum Unternehmen**

---

**BMS Maschinenfabrik GmbH**  
Straubinger Str. 21  
D-93102 Pfatter

---

09481 94213-0

---

[info.bms@eol.group](mailto:info.bms@eol.group)

---

[www.bms-maschinenfabrik.de](http://www.bms-maschinenfabrik.de)

---